



## Review



“

นายจ้างดูแลดี เอาใจใส่ดีมาก  
ดีกว่าที่คิดไว้มากจริง ๆ

”

AUNYAPORN P. – Alumni 2019

[Vlog from Student CLICK!](#)

**Company:** Safeway Rapid City  
[Rapid City, South Dakota](#)  
[www.safeway.com](http://www.safeway.com)

**Address:** There are 2 locations in Rapid City.  
[730 Mountain View Road., Rapid city, South Dakota, 57702](#)  
[2120 Mt Rushmore Road., Rapid City, South Dakota, 57701](#)

**Type of Job:** Supermarket

**Position:** **General Clerk:** Students will be assigned to a department after the 2 week training period. Duties could include, but are not limited to: helping customers find items, stocking shelves, working at a cash register, food preparation, retrieving shopping carts from the parking lot, and general cleaning. Other duties may be assigned as needed. Departments include, but are not limited to:

- **Deli/Meat** – Recommending, preparing, slicing, weighing, packaging, and pricing meats and cheeses. Preparing special orders and party trays according to seasonal menu.
- **Bakery** – Preparing and decorating bakery product.

- **Check out** – Collect payments and bag purchases for customers and maintain accurate cash drawer.
- **Stocker** – Ensuring that shelves, displays, storage, and aisles are properly stocked.
- **Starbucks (inside the store)** – Make and serve beverages, such as coffee and tea, and foods. Operate a cash register, coffee brewing equipment, and interact with a high-volume of customers. Cleaning and sanitizing food preparation areas, tools, and equipment.

**Hourly Wage:** \$14

Work Dates:	Start Date	End Date
	<b>Mountain View</b>	
	15 May - 5 June 2024	15 August – 7 September 2024
	<b>Mount Rushmore</b>	
	7 – 31 May 2024	15 August – 7 September 2024
	<b>Minimum work duration:</b> See work dates	

**English Level:** 6 - 10

**Benefits:**

- **BONUS!!** \$150 paid after the first three weeks, if participants stay through their original program end dates and have good work performance.

**Housing:** \$125 per week

- ✓ Employer will provide housing in hotel rooms located near the Mt. Rushmore Rd. store and 4 km away from the Mountain view Rd. store.
- ✓ Each room will have two bedrooms, a bathroom, and a microwave and mini-fridge available for use.
- ✓ **Housing Deposit:** \$150

**Transportation to Worksite:** Walking/ Bus / Bicycle / Taxi / Lyft

**Public** A bus pass is approx. \$30 per month.

**Transportation:** The bus does not run on Sundays, but students can use Lyft or a taxi.

**Interesting** [Mount Rushmore National Memorial](#) / [Custer State Park](#) / [Crazy Horse Memorial](#) / [Bear Country USA](#) / [Black Hills National Forest](#) / [Jewel Cave National Monument](#). More pic at [Visit Rapid City](#).

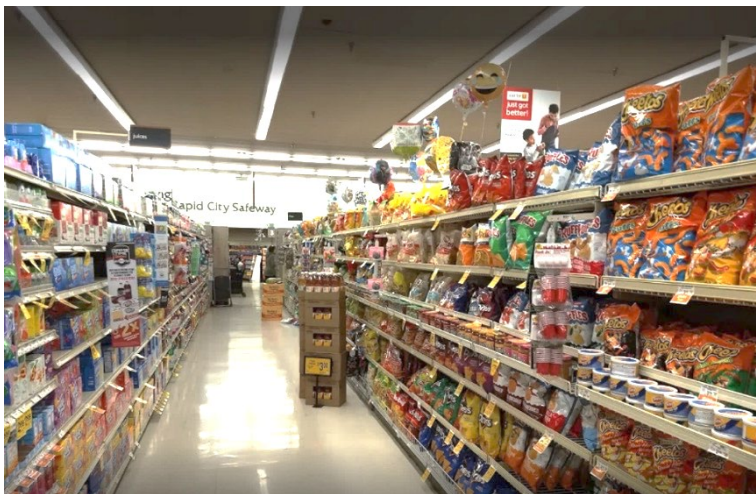
**Requirement**

- Drug test will be required on arrival.
- Students must be physically healthy enough to work for extended periods while standing, walking, bending, lifting, crouching, reaching, and kneeling.
- Students must be willing to work evenings, weekends, and holidays. And also working in the outdoor while pushing shopping carts and be comfortable using common cleaning products.
- Students should be hardworking, work well on a team, and have a positive attitude.
- Some departments require associate to be in freezer for up to 1 hour, gloves/jackets/hats are permitted to be worn in the freezers.
- All employees must join the union and pay the union dues and membership fee, which are payroll deducted. The dues range from \$8-\$12 per week and the membership fee is deducted from your paychecks in small increments (up to \$250) over the course of employment.

**Other**

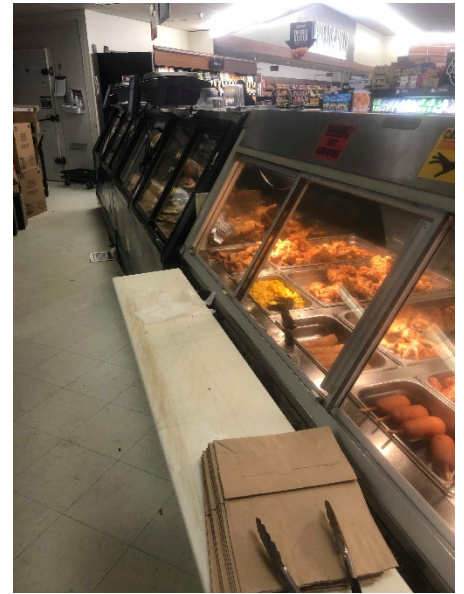
- **Overtime:** 1.5 times wage rate after 40 hours per week. Overtime hours not available.





หมายเหตุ ข้อมูลในเอกสารทั้งหมดนี้เป็นข้อมูลเบื้องต้นของสถานที่ทำงาน อาจมีการเปลี่ยนแปลงขึ้นอยู่กับองค์กรแลกเปลี่ยนฯ และ สถานที่ทำงาน ทางบริษัทฯ ขอสงวนสิทธิ์ในการเปลี่ยนแปลงข้อมูล โดยไม่ต้องแจ้งให้ทราบล่วงหน้า





หมายเหตุ ข้อมูลในเอกสารทั้งหมดนี้เป็นข้อมูลเบื้องต้นของสถานที่ทำงาน อาจมีการเปลี่ยนแปลงขึ้นอยู่กับองค์กรแลกเปลี่ยนฯ และ สถานที่ทำงาน ทางบริษัทฯ ขอสงวนสิทธิ์ในการเปลี่ยนแปลงข้อมูล โดยไม่ต้องแจ้งให้ทราบล่วงหน้า





หมายเหตุ ข้อมูลในเอกสารทั้งหมดนี้เป็นข้อมูลเบื้องต้นของสถานที่ทำงาน อาจมีการเปลี่ยนแปลงขึ้นอยู่กับองค์กรแลกเปลี่ยนฯ และ สถานที่ทำงาน ทางบริษัทฯ ขอสงวนสิทธิ์ในการเปลี่ยนแปลงข้อมูล โดยไม่ต้องแจ้งให้ทราบล่วงหน้า



## Safeway – Rapid City

Mountain View Rd./ Mt. Rushmore Rd., Rapid City, South Dakota

**SPiRiT**  
cultural exchange

**oeg** WORK & TRAVEL  
overseas ed group USA



หมายเหตุ ข้อมูลในเอกสารทั้งหมดนี้เป็นข้อมูลเบื้องต้นของสถานที่ทำงาน อาจมีการเปลี่ยนแปลงขึ้นอยู่กับองค์กรแลกเปลี่ยนฯ และ สถานที่ทำงาน ทางบริษัทฯ ขอสงวนสิทธิ์ในการเปลี่ยนแปลงข้อมูล โดยไม่ต้องแจ้งให้ทราบล่วงหน้า





[Vlog from Student CLICK!](#)



[\[CLICK\]](#)





[\[CLICK\]](#)