



Review



“

นายจ้างดูแลดี เอาใจใส่ดีมาก
ดีกว่าที่คิดไว้มากจริง ๆ

”

AUNYAPORN P. – Alumni 2019

[Vlog from Student CLICK!](#)

Employer Status: **Confirmed-Placement**

Company: Safeway Rapid City
[Rapid City, South Dakota](#)
www.safeway.com

Address: [730 Mountain View Road., Rapid city, South Dakota, 57702](#)

Type of Job: Grocery Store

Position: **General Clerk** (2 Female and 1 Male): Students will be assigned to a department after the 2-weeks training period. Department include, but are not limited to:

- **Deli/Meat** – Recommending, preparing, slicing, weighing, packaging, and pricing meats and cheeses. Preparing special orders and party trays according to seasonal menu.
- **Bakery** – Preparing and decorating bakery product.
- **Check out** – Collect payments and bag purchases for customers and maintain accurate cash drawer.

- **Stocker** – Ensuring that shelves, displays, storage, and aisles are properly stocked.
- **Starbucks (inside the store)** – Make and serve beverages, such as coffee and tea, and foods. Operate a cash register, coffee brewing equipment, and interact with a high-volume of customers. Cleaning and sanitizing food preparation areas, tools, and equipment.

Hourly Wage: \$14.00

Work Dates: **Start Date** **End Date**
 1-10 June 2026 11 August - 7 September 2026

Minimum work duration: See work dates

English Level: 7 - 10

Benefits:

- **BONUS!! \$150** paid after the first four weeks, if participants stay through their original program end dates and have good work performance.

Housing: \$125 per week
 Employer will provide housing in hotel rooms located near the store. The housing is located 2.5 miles away from Safeway.

- ✓ Each room will have two double beds, a private bathroom, and a microwave and mini-fridge available for use. The hotel also has an outdoor pool and complimentary breakfast.
- ✓ **Housing Deposit:** \$150 due in cash upon arrival and is paid directly to the hotel.

Transportation to Worksite: Bus / Bicycle / Taxi / Lyft

Public Bike or RapidRide bus

Transportation: \$1.50 per ride on RapidRide

Interesting Places / Attractions: [Mount Rushmore National Memorial](#) / [Custer State Park](#) / [Crazy Horse Memorial](#) / [Bear Country USA](#) / [Black Hills National Forest](#) / [Jewel Cave National Monument](#). More pic at [Visit Rapid City](#).

Requirement

- Drug test will be required on arrival.

- Students must be physically healthy enough to work for extended periods while standing, walking, bending, lifting, crouching, reaching, and kneeling.
- Students must be willing to work evenings, weekends, and holidays. And also working in the outdoor while pushing shopping carts and be comfortable using common cleaning products.
- Students should be hardworking, work well on a team, and have a positive attitude.
- Some departments require associate to be in freezer for up to 1 hour, gloves/jackets/hats are permitted to be worn in the freezers.
- All employees must join the union and pay the union dues and membership fee, which are payroll deducted. The dues range from \$8-\$12 per week and the membership fee is deducted from your paychecks in small increments (up to \$250) over the course of employment.

Other

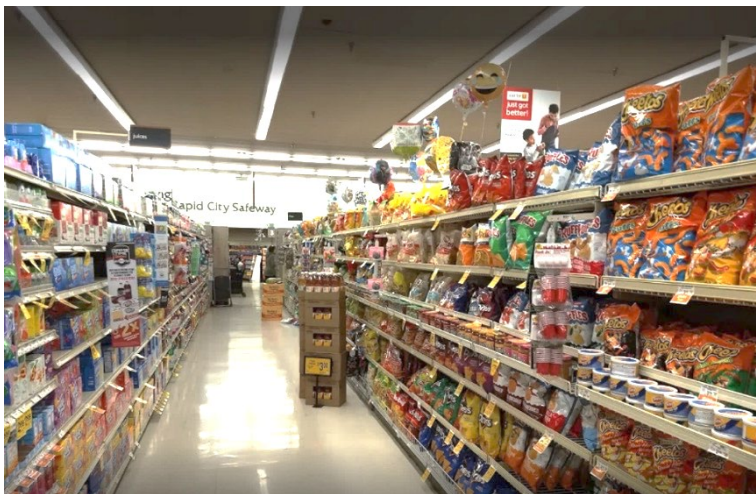
- **Overtime:** 1.5 times wage after 40 hours per week. Overtime hours might not be available.

Safeway – Rapid City

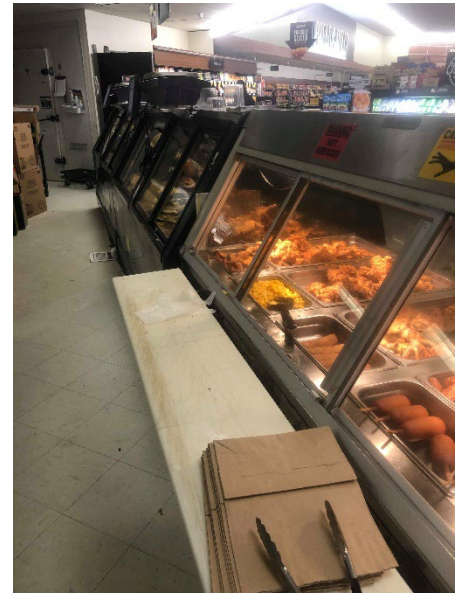
Mountain View Rd., Rapid City, South Dakota

SPiRiT
cultural exchange

oeg WORK & TRAVEL USA
overseas ed group



หมายเหตุ ข้อมูลในเอกสารทั้งหมดนี้เป็นข้อมูลเบื้องต้นของสถานที่ทำงาน อาจมีการเปลี่ยนแปลงขึ้นอยู่กับองค์กรแลกเปลี่ยนฯ และ สถานที่ทำงาน ทางบริษัทฯ ขอสงวนสิทธิ์ในการเปลี่ยนแปลงข้อมูล โดยไม่ต้องแจ้งให้ทราบล่วงหน้า



หมายเหตุ ข้อมูลในเอกสารทั้งหมดนี้เป็นข้อมูลเบื้องต้นของสถานที่ทำงาน อาจมีการเปลี่ยนแปลงขึ้นอยู่กับองค์กรแลกเปลี่ยนฯ และ สถานที่ทำงาน ทางบริษัทฯ ขอสงวนสิทธิ์ในการเปลี่ยนแปลงข้อมูล โดยไม่ต้องแจ้งให้ทราบล่วงหน้า

Safeway – Rapid City

Mountain View Rd., Rapid City, South Dakota

SPiRiT
cultural exchange

oeg WORK & TRAVEL
overseas ed group USA



หมายเหตุ ข้อมูลในเอกสารทั้งหมดนี้เป็นข้อมูลเบื้องต้นของสถานที่ทำงาน อาจมีการเปลี่ยนแปลงขึ้นอยู่กับองค์กรแลกเปลี่ยนฯ และ สถานที่ทำงาน ทางบริษัทฯ ขอสงวนสิทธิ์ในการเปลี่ยนแปลงข้อมูล โดยไม่ต้องแจ้งให้ทราบล่วงหน้า

Safeway – Rapid City

Mountain View Rd., Rapid City, South Dakota

SPiRiT
cultural exchange

oeg WORK & TRAVEL
overseas ed group USA



หมายเหตุ ข้อมูลในเอกสารทั้งหมดนี้เป็นข้อมูลเบื้องต้นของสถานที่ทำงาน อาจมีการเปลี่ยนแปลงขึ้นอยู่กับองค์กรแลกเปลี่ยนฯ และ สถานที่ทำงาน ทางบริษัทฯ ขอสงวนสิทธิ์ในการเปลี่ยนแปลงข้อมูล โดยไม่ต้องแจ้งให้ทราบล่วงหน้า

Safeway – Rapid City

Mountain View Rd., Rapid City, South Dakota

SPiRiT
cultural exchange

oeg WORK & TRAVEL USA
overseas ed group



[Vlog from Student CLICK!](#)



[\[CLICK\]](#)



[\[CLICK\]](#)